

# Anlage 1

Schalltechnische Untersuchung  
zum Bebauungsplan "Industrie-  
gebiet Gölshausen, VII. B.A."

Projekt-Nr. 15 GS 051 - 1

## Übersichtslageplan

Immissionsorte:

- 01: Römerstraße 15
- 02: Römerstraße 9
- 03: Gewerbestraße 2
- 04: Gewerbestraße 8
- 05: Gewerbestraße 14
- 06: Gewerbestraße 16/1
- 07: Gewerbestraße 18/1
- 08: Gewerbestraße 20/1
- 09: Südl. Gewerbestraße 2
- 10: Gewerbestraße 47
- 11: Gut Schwarzerdhof
- 12: Derdinger Brünle 1
- 13: Gölshausen IO-1
- 14: Gölshausen IO-2
- 15: Gölshausen IO-3

Datum: 15.03.2020

Bearbeiter: Dipl.-Ing. Marco Schlich

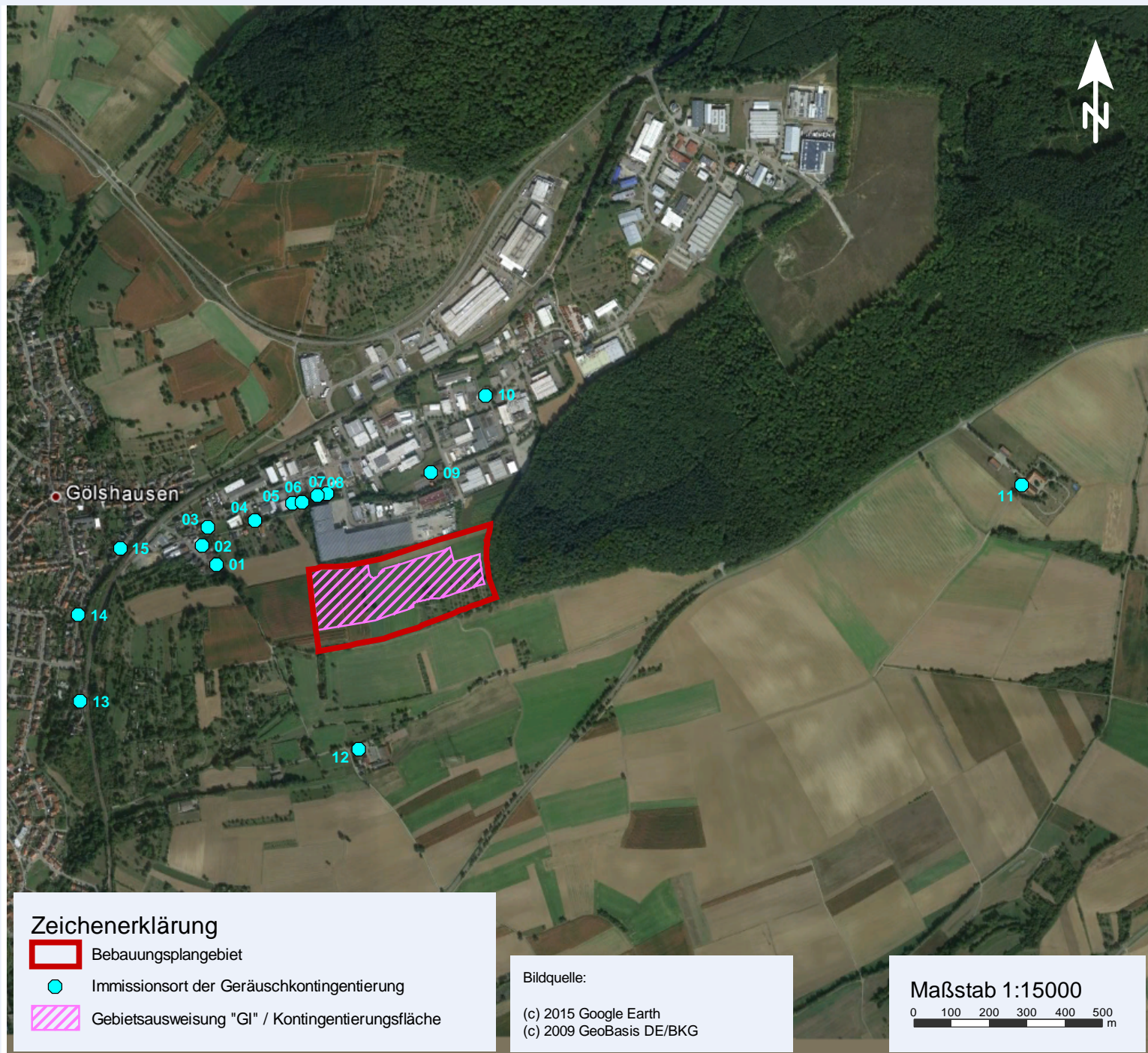


**SoundPLAN GmbH**

INGENIEURBÜRO FÜR  
SOFTWAREENTWICKLUNG  
LÄRMSCHUTZ • UMWELTPLANUNG

**Sound  
PLAN**

Etzwiesenberg 15 | D-71522 Backnang  
Tel. +49.7191.9144-0 | Fax +49.7191.9144-24



## Zeichenerklärung

- Bebauungsplangebiet
- Immissionsort der Geräuschkontingentierung
- Gebietsausweisung "GI" / Kontingentierungsfläche

Bildquelle:

(c) 2015 Google Earth  
(c) 2009 GeoBasis DE/BKG

Maßstab 1:15000

0 100 200 300 400 500 m



# Anlage 2

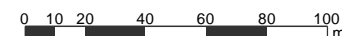
Schalltechnische Untersuchung  
zum Bebauungsplan "Industrie-  
gebiet Gölshausen, VII. B.A."

Projekt-Nr. 15 GS 051 - 1

Bebauungsplan  
Rechtsplan/vorläufiger Entwurf  
Stand 24.10.2018



Maßstab 1:2500



- Baugrenze (§ 23 (3) BauNVO)
- GI Industriegebiet (§ 9 BauNVO)
- Fahrbahn
- Gehweg
- Wirtschaftsweg
- Öffentliche Parkfläche
- Öffentliche Grünfläche
- Verkehrsgrün
- Pflanzgebot
- Pflanzbindung
- zu erhaltende Bäume
- Aufschüttungen, Abgrabungen

Datum: 15.03.2020

Bearbeiter: Dipl.-Ing. Marco Schlich



**SoundPLAN GmbH**

INGENIEURBÜRO FÜR  
SOFTWAREENTWICKLUNG  
LÄRMSCHUTZ • UMWELTPLANUNG

**Sound  
PLAN**

Etzwiesenberg 15 | D-71522 Backnang  
Tel. +49.7191.9144-0 | Fax +49.7191.9144-24

# Industriegebiet Gölshausen, VII. Bauabschnitt Detailtabelle Geräuschkontingentierung

Anlage 3

## Kontingentierung für: Tageszeitraum

Immissionsort	01	02	03	04	05	06	07	08	09	10	11	12	13	14	15
Gesamtimmissionswert L(GI)	60,0	60,0	60,0	65,0	65,0	65,0	65,0	65,0	65,0	65,0	60,0	60,0	55,0	55,0	55,0
Geräuschvorbelastung L(vor)	-6,0	-6,0	-6,0	-6,0	-6,0	-6,0	-6,0	-6,0	-6,0	-10,0	-15,0	-6,0	-6,0	-6,0	-6,0
Planwert L(PI)	54,0	54,0	54,0	59,0	59,0	59,0	59,0	59,0	59,0	55,0	45,0	54,0	49,0	49,0	49,0

			Teilpegel														
Teilfläche	Größe [m²]	L(EK)	01	02	03	04	05	06	07	08	09	10	11	12	13	14	15
1	56275,8	69	53,1	52,1	52,0	54,2	55,3	55,6	55,7	55,9	55,3	50,5	41,0	52,7	47,0	47,5	48,7
Immissionskontingent L(IK)			53,1	52,1	52,0	54,2	55,3	55,6	55,7	55,9	55,3	50,5	41,0	52,7	47,0	47,5	48,7
Unterschreitung			0,9	1,9	2,0	4,8	3,7	3,4	3,3	3,1	3,7	4,5	4,0	1,3	2,0	1,5	0,3

15 GS 051 - 2

SoundPLAN GmbH

15.03.2020

# Industriegebiet Gölshausen, VII. Bauabschnitt Detailtabelle Geräuschkontingentierung

Anlage 3

## Kontingentierung für: Nachtzeitraum

Immissionsort			01	02	03	04	05	06	07	08	09	10	11	12	13	14	15
Gesamtimmissionswert L(GI)			45,0	45,0	45,0	50,0	50,0	50,0	50,0	50,0	50,0	50,0	45,0	45,0	40,0	40,0	40,0
Geräuschvorbelastung L(vor)			-3,0	-3,0	-3,0	-3,0	-3,0	-3,0	-3,0	-3,0	-3,0	-6,0	-15,0	-3,0	-3,0	-3,0	-3,0
Planwert L(PI)			42,0	42,0	42,0	47,0	47,0	47,0	47,0	47,0	47,0	44,0	30,0	42,0	37,0	37,0	37,0
			Teilpegel														
Teilfläche	Größe [m²]	L(EK)	01	02	03	04	05	06	07	08	09	10	11	12	13	14	15
1	56275,8	57	41,1	40,1	40,0	42,2	43,3	43,6	43,7	43,9	43,3	38,5	29,0	40,7	35,0	35,5	36,7
Immissionskontingent L(IK)			41,1	40,1	40,0	42,2	43,3	43,6	43,7	43,9	43,3	38,5	29,0	40,7	35,0	35,5	36,7
Unterschreitung			0,9	1,9	2,0	4,8	3,7	3,4	3,3	3,1	3,7	5,5	1,0	1,3	2,0	1,5	0,3

15 GS 051 - 2

SoundPLAN GmbH

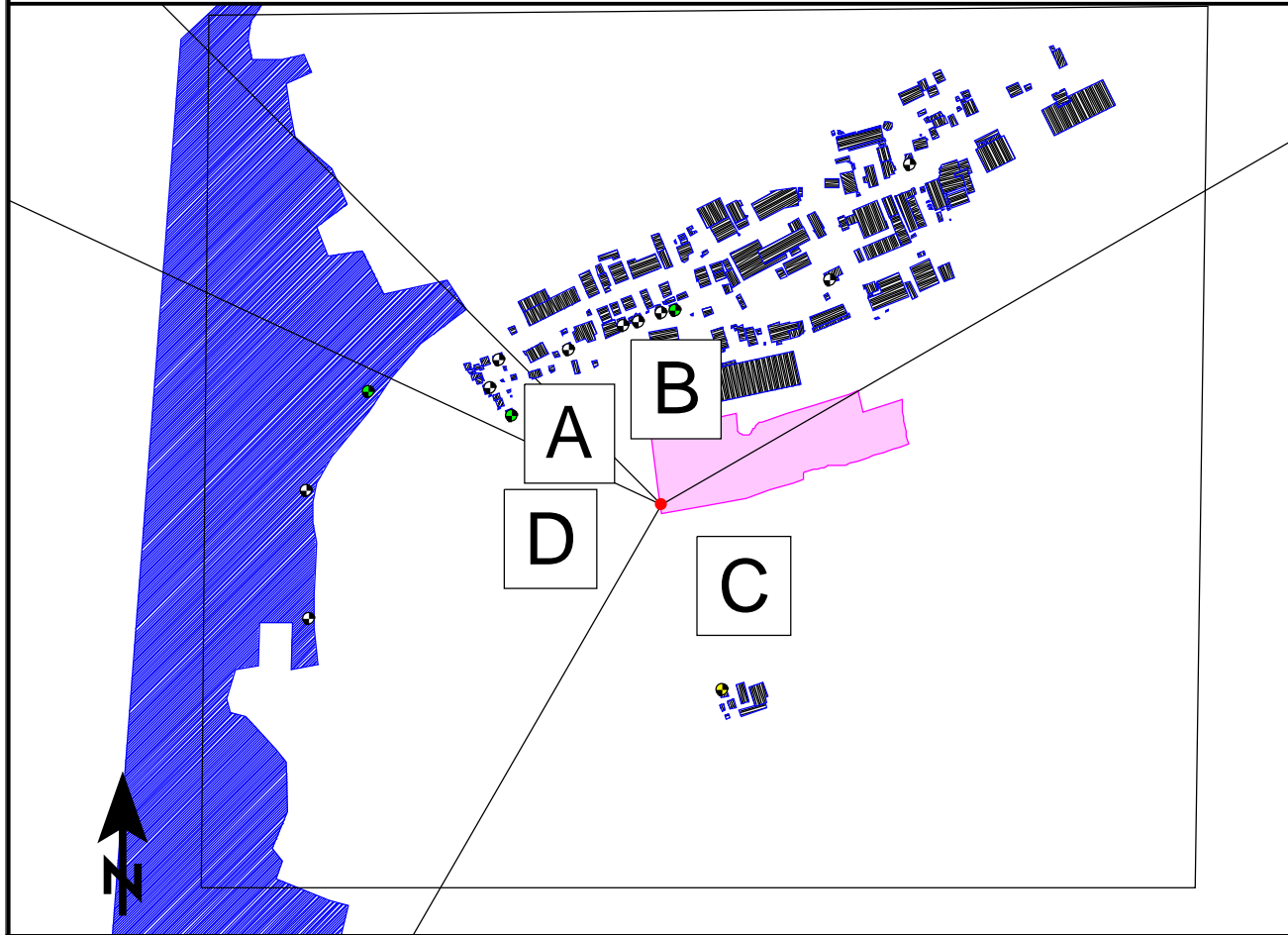
15.03.2020

# Industriegebiet Gölshausen, VII. Bauabschnitt Detailtabelle Geräuschkontingentierung

Anlage 3

Zusatzkontingente:

Richtungssektoren entsprechend Anhang A.2 der DIN 45691



Referenzpunkt

X	Y
3480425,00	5434000,00

Sektoren mit Zusatzkontingenten

Sektor	Anfang	Ende	EK,zus,T	EK,zus,N
A	295,0	315,0	0	0
B	315,0	60,0	3	3
C	60,0	210,0	1	1
D	210,0	295,0	0	0

15 GS 051 - 2

SoundPLAN GmbH

15.03.2020

# Anlage 4

Schalltechnische Untersuchung  
zum Bebauungsplan "Industrie-  
gebiet Gölshausen, VII. B.A."

Projekt-Nr. 15 GS 051 - 1

Ergebnisse der Geräusch-  
kontingentierung

flächige Darstellung des zuläs-  
sigen Immissionskontingent  
L(IK) inkl. Berücksichtigung der  
Emissionskontingente L(EK) plus  
Zusatzkontingente L(EK,zus)

Darstellung der Richtungs-  
sektoren A bis D der Zusatz-  
kontingente

Immissionskontin-  
gent L(IK) Tag  
in dB(A)

	<= 45
45 <	<= 50
50 <	<= 55
55 <	<= 60
60 <	<= 65
65 <	

(Die Immissionskontingente nachts  
liegen pauschal 12 dB(A) niedriger.)

Datum: 15.03.2020

Bearbeiter: Dipl.-Ing. Marco Schlich



**SoundPLAN GmbH**

INGENIEURBÜRO FÜR  
SOFTWAREENTWICKLUNG  
LÄRMSCHUTZ • UMWELTPLANUNG

**Sound  
PLAN**

Etzwiesenberg 15 | D-71522 Backnang  
Tel. +49.7191.9144-0 | Fax +49.7191.9144-24

